



Vita Heme Menschen



„Der Name Mensen kommt aus dem Holländischen und bedeutet übersetzt Menschen. Genau um die geht es mir in meiner Arbeit.“

Helmut Hermann Mensen
geboren am 24.05.1960 in Neusstrum
verheiratet, 2 Kinder

Wie ich wurde, wer ich bin

1960 1966 1976 1980 1982 1985 1986 1989 Daten

→	Schulzeit	Ausbildung	Zivildienst	Ausbildung	Krankenpfleger	Training und Schulung	Fachkrankenpfleger	Fakten
	10 Jahre	zum Bäcker	im Diakonissenkrankenhaus, Bremen	zum Krankenpfleger im Diakonissenkrankenhaus, Bremen	in der Dialyse im Diakonissenkrankenhaus, Bremen	von dialysepflichtigen Patienten im KfH Nierenzentrum	in der nephrologischen Gemeinschaftspraxis Dr. Walpersdorf/ Dr. Ebbinghaus	

Zahlen

ca. 18.000 km Schulweg, ca. 400 Klassenarbeiten
ca. 10.250 Stunden absitzen (davon ca. 100 Stunden nachsitzen☺)

1 Meister
1 Auszubildender

Ausweitung des Sortiments und mehr Service

Diese große interdisziplinäre Klinik in Bremen hat mir eine hochqualifizierte Ausbildung ermöglicht

Bundesweit tätiges Unternehmen mit vielen Standorten.

Mein Schwerpunkt: Heimdialysetraining

22 Dialyseplätze
CAPD
CVVH
Notdialyse

Kommentar

Früher Vogel fängt den Wurm

Ein bisschen Verweigerung stärkt das Rückrat!

Menschen zu helfen, ist für mich eine persönliche Bereicherung.

Hier sehe ich meine Zukunft.

Wissen weitergeben und Patienten zum eigenverantwortlichen Umgang mit ihrer Krankheit bewegen, ist mir besonders wichtig.

Ich habe bewusst den öffentlichen Dienst verlassen, um mehr bewegen zu können.

Wie ich wurde, wer ich bin

1990

1998

2001

2004

2005

2006

Daten

Planung & Organisation

Gründung

Eröffnung

Übernahme

Pflegedienst

Gründung

Eröffnung

Fakten

einer neu eingerichteten Dialyse in Bassum/Diepholz

des ambulanten Pflegedienstes „[Der Pflegedienst Lilienthal Mensen/Suhren GbR](#)“

der Zweigstelle Worpsswede
Fachausbildung
Pflegedienstleitung

50% Anteile des Senioren-Pflegeheimes „[Haus Am Markt GmbH](#)“ in Lilienthal

wird GmbH.
[Der Pflegedienst Lilienthal GmbH](#)

der [Integrierten Versorgung Lilienthal, \(IVL\)](#) Einrichtung eines Servicerufnetzes mit [Hausnotruf](#)

eines [Beratungsbüros](#) des Pflegedienstes Lilienthal in Horn-Lehe

Das [Beratungsbüro](#) wird eine [eigenständige Geschäftsstelle](#) Bremen, Horn-Lehe

Zahlen

Einrichtung von 19 Dialyseplätzen

Mobiler Hauspflegedienst mit 5 Angestellten gestartet

Mobiler Hauspflegedienst und medizinische Wundversorgung mit 5 Angestellten gestartet

56 Bewohner
Erhaltung von 24 Arbeitsplätzen
Schaffung von 14 Arbeitsplätzen

neuer Prokurist: Detlef Stormer
der Pflegedienst hat derzeit 68 Angestellte

derzeit 93 Kunden
Schaffung von zunächst 2 Arbeitsplätzen

Kommentar

Etwas Neues aufzubauen, macht mir unglaublich viel Spaß. Hier kann ich meine Ideen in die Tat umsetzen.

Endlich selbstständig.

Das wichtigste Potential sind meine hochmotivierten Mitarbeiter. Gemeinsam sind wir unschlagbar.

Die Heimverwaltung Bremen und der Pflegedienst Lilienthal wollten das Heim gemeinsam aus der Insolvenz führen und es hat funktioniert. Dank guter Ideen und deren schneller Umsetzung!

Die GmbH bietet mehr Sicherheit im wirtschaftlichen Umgang

Ich möchte meinen Kunden mehr Service bieten als andere.

Wir wollen weiter expandieren - und vor Ort sein. Denn die Nähe zum Kunden ist uns wichtig.

2007

2008

2009

Daten

... über alte Grenzen hinaus

- neue Kontakte und Entwicklungen
- Konsolidierung der einzelnen Geschäftsstellen
- Schaffung neuer Mitarbeiterstrukturen
- Optimierung der Unternehmenstransparenz
in puncto: a. Informationsfluss
b. Organisation
c. Wirtschaft

in neuen Dimensionen

24.5. Geburtstag und Gründungstag der Firma HeMe – Beratung im Dienstleistungsbereich, speziell Gesundheitswesen

Preiswert

Für die Entwicklung von I/PEP geht der 2. Platz des Häusliche-Pflege-Innovationspreises 2008 der Vincentz Network GmbH & Co. KG an die Pflegedienst Lilienthal GmbH

Familienzuwachs

Im Januar 2009: Übernahme aller Anteile des Haus Am Markt. Das Senioren-Pflegeheim in der Bahnhofstraße ist damit eine 100%-Tochter der Pflegedienst Lilienthal GmbH.

Fakten

6. Dezember 2007 (Nikolaus)

Geburtstag von I/PEP

– Innovatives Personal Entwicklungs Programm

1. November
10-jähriges Bestehen
des Pflegedienstes
Lilienthal



Das Innovative
Personal-
Entwicklungs-Programm
für Dienstleister
im Gesundheitswesen



14. Januar 2009

Alleiniger
Geschäftsführer der
Haus Am Markt GmbH

Zahlen

Kommentar

2009

2010

Daten



Als Mitunternehmer ...

Um das Unternehmen für die Mitarbeiter interessanter zu machen, Engagement zu belohnen und unserer sozialen Aufgabe gerecht zu werden, entsteht nach 4-jähriger Gründungsphase die Mitarbeiterbeteiligungsgesellschaft MITWinn aus 20% Anteilen der Pflegedienst Lilienthal GmbH. Teilhaber sind die MitarbeiterInnen der Pflegedienst Lilienthal GmbH und der Haus Am Markt GmbH.

Sieger werden!

Für die Entwicklung und Gründung der MITWinn erreichen wir den 1. Platz beim Wettbewerb um den Häusliche-Pflege-Innovationspreis 2009 der Vincentz Network GmbH & Co. KG

Tagespflege Lilienthal

Unsere Tagespflegeeinrichtung im Lilienthaler Zentrum wird eine Lücke im Betreuungsangebot für pflegebedürftige Menschen schließen. Der Kauf eines Grundstücks an der Feldhäuser Straße und die Planung des Neubaus sind erste Schritte zur Umsetzung. Fertigstellung: Frühjahr 2011.

Fakten

Zahlen

10. September 2009

Die ersten Gesellschafter nach der Vertragsunterzeichnung



3. November 2009

Preisverleihung in Köln



23. April 2010

Notartermin: Die Grundstückseigentümer Ingrid Stormer-Harbeck, Helmut Mensen, Detlef Stormer.



Kommentar

2010

2011

Daten

I/PEP im Aufwind

Die I/PEP-Idee findet weit reichendes Interesse. Die ersten drei Lizenzen sind verkauft. Weitere Gespräche laufen.

Baubeginn der Tagespflege

Im Oktober beginnen die Bauarbeiten des neuen Gebäudes an der Feldhäuser Straße. Träger wird das Haus Am Markt.

Richtfest Tagespflege

Nach wochenlanger erzwungener „Eiszeitpause“ kann endlich der letzte Dachbalken gelegt werden. Anschließend wird mit Mitarbeitern, Bauherren und -leuten, Freunden und örtlichen Vertretern aus der Politik zünftig Richtfest gefeiert.

Eröffnung der Tagespflege

Mit einem Tag der offenen Tür am 24. Juni präsentierte sich das Haus erstmals der Öffentlichkeit. Die offizielle Eröffnung feiern wir bereits mit festen Kunden, die die Tagespflege regelmäßig besuchen.

Fakten

Zahlen

25. Juni
2010



1. Oktober
2010

Planung:
280 m²
auf 444 m²
Grundstück
15 Plätze
5 Tage/ Woche
je 8 Stunden



25. Januar
2011



01. Juli 2011
Eröffnung



Kommentar

Die Jahre 2010/2011 stehen unter dem Motto Konsolidierung einerseits und Eröffnung neuer Unternehmensfelder andererseits. Die Übernahme der Heimleitung des Haus am Markt bewirkt ein Zusammenwachsen des ambulanten und des stationären Bereichs: Die Zusammenarbeit wird merklich transparenter, konstruktiver und Synergieeffekte spürbar. Besonders in der neu eröffneten Tagespflege kommt dies zum Tragen, bereits im ersten Monat ist die Einrichtung zu 80% ausgelastet. Das Haus am Markt spezialisiert sich jetzt ganz auf die Arbeit mit Demenzerkrankten – die Kompetenzen und Erfahrungen wachsen, bauliche Maßnahmen begleiten die pflegerischen Leistungen. Zahlreiche neue MitarbeiterInnen werden eingestellt, MitWinn überzeugt auf der ganzen Linie. Alle Vertrags- und Kassenverhandlungen führen zu guten Ergebnissen und machen uns Mut, weiterhin nach neuen Projekten Ausschau zu halten!

2011

2012

2013

Daten

Umzug in Worpswede

Die neuen größeren Räumlichkeiten in der Findorffstraße 41: mehr Kapazitäten für Kunden und Mitarbeiter und mehr Möglichkeiten für soziale Aktivitäten.

ServiceRuf – IVL wird GmbH

Sicherheit und Stabilität erlauben uns Erweiterung und Wachstum.

1 Jahr Tagespflege!

Die Tagespflege Lilienthal feiert ihr 1-jähriges Bestehen



Haus Am Dreyerskamp

Übernahme der ambulanten Dienstleistungen für das **Betreute Wohnen**

Fakten

Zahlen

August 2011

Servicestelle in Worpswede



Mai 2012

Damaliges Pflegedienst Logo



Juli 2012

15 Pflegeplätze
7 Mitarbeiter
Auslastung 98%!



Mai 2013

Betreutes Wohnen mit 43 Wohneinheiten
(15 zusätzliche Wohneinheiten entstehen durch Umbau)



Kommentar

Kompetenzen müssen immer wieder erweitert und an die gesellschaftliche und innerbetriebliche Situation angepasst werden

2013

2014

Daten

Die Tagespflege Lilienthal

... wechselt ihre Zugehörigkeit von der Haus am Markt in die Pflegedienst Lilienthal GmbH – denn: ambulante und Tagespflege gehören zusammen!

**Dreyerskamp
Verwaltungs GmbH & Co. KG**

Die Gesellschaft übernimmt das Haus am Dreyerskamp mit 65 Wohneinheiten für Betreutes Wohnen. **Ein neues Konzept entsteht:** Verschiedene Formen der Pflege und des Senioren-Wohnens aus einer Hand.

Umzug!

Der Pflegedienst Lilienthal, die Verwaltung und die IVL ziehen in ihre neuen Büroräume im Haus am Dreyerskamp.
Pflege – Wohnen – Service:
Alles unter einem Dach!

Fakten

September 2013



Oktober 2013

Das Haus wird renoviert und im Erdgeschoss entstehen 15 neue, barrierefreie 1-Zimmer-Appartements. Eingang und Empfang erhalten eine funktionelle und einladende Gestaltung, der hintere Gebäudeteil wird zu einem Bürokomplex für den Pflegedienst Lilienthal, die Verwaltung und die IVL umgebaut.

März 2014

43 Wohneinheiten
15 Einzelappartements
9 Büros
1 Empfang

48 MitarbeiterInnen von Pflegedienst Lilienthal, IVL, Verwaltung und Betreuung ziehen gemeinsam ins Haus am Dreyerskamp.



Zahlen

Kommentar

„Neues entsteht an den Grenzen. Und nur dort. Durch achtsames Überschreiten und gekonnte Kombination.“
Bernhard von Mutius, Sozialwissenschaftler, Philosoph und Autor

2015

Daten

14. November 2015



Zum 17ten Geburtstag des Pflegedienstes eine kleine Bilanz aus den letzten Monaten:

- Ausstattung der IVL komplett mit neuen Hausnotrufgeräten. Anwahl auch über Mobilfunk!
- Erweiterung des Pflegedienstbüros in Borgfeld durch einen Anbau
- Das Pflegedienstbüro in Worpsswede bezieht temporär neue Räume
- 3 Vorträge mit der Volksbank Lilienthal
- Zahlreiche Veranstaltungen und Feste in den Häusern
- 70 Seniorencafés
- Reifenspende für den Bürgerbus
- Fortschritt der Kassen: Die Pflegekasse zahlt für die Tagespflege extra!
- Verbund kommunaler Dienstleister – Anshubveranstaltung
- Der Pflegedienst als Aussteller bei der Tarmstedter Fachmesse
- Unser erstes Pflegedienstfahrrad
- Umbaumaßnahmen im Haus am Markt erfolgreich umgesetzt
- Umbaumaßnahmen im Haus am Dreyerskamp: Neue Service-Wohnungen
- Unser Facebook-Portal

MITWinn® wird deutlich weiter ausgebaut und durch eine MITWinn® UG erweitert.

Fakten

MITWinn® ist eine sinnvolle Einrichtung, die inzwischen fest zu unserem Unternehmen gehört, die sich bewährt hat und ausschließlich Vorteile bringt. Jetzt haben wir MITWinn weitergeführt.

Unsere MITWinn® UG wurde am 25.11.2015 vorgestellt und wird ab Januar 2016 mit Leben gefüllt!



Kommentar

"Geh nicht immer auf dem vorgezeichneten Weg,
der nur dahin führt,
wo andere bereits gegangen sind."

Alexander Graham Bell



Be-tei-li-gung Substantiv [die]

1. das Mitwirken.

„Die Beteiligung an der Aktion ist groß.“

Synonyme: Teilnahme

2. der Zustand, dass jmd. finanziell Anteil an etwas hat.

„die Beteiligung der Arbeitnehmer am Gewinn“

MitWinn

Jetzt ist es amtlich:

Der Vertrag für die neue MitWinn[®] UG ist unterschrieben.

Die neue Website

Der Pflegedienst Lilienthal präsentiert sich im neuen Gewand online.

Beratungsbüro Schwanewede

Jetzt sind wir auch in Schwanewede aktiv! Unser 4. Standortbüro richtet sich mit vielen Angeboten an die Menschen in Schwanewede, Blumenthal und Vegesack.

Januar 2016

Mit Beginn 2016 stellen wir unser Unternehmen Schritt für Schritt mit den Kolleg*innen im Pflegedienst gemeinsam neu auf und um – zu einem Mitarbeiter*innenunternehmen!



März 2016

Unsere Webseite vereinigt jetzt alle Bereiche zu einem Unternehmensbild:

- Die Geschäftsstellen
- unsere Pflegedienste
- das Haus am Markt
- das Haus am Dreyerskamp
- der ServiceRuf der IVL
- die Tagespflege Lilienthal



März 2016

04.03.2016 Einzug in die Landstraße 98
15.07.2016 Umzug an den Heidkamp 25

Büro für Ambulante Pflege und Betreuung

Beratung und Unterstützung:

- Welche Hilfen gibt es?
- Wer übernimmt die Kosten?
- Wer unterstützt pflegende Angehörige?
- Ämter- und Behördenangelegenheiten
- Pflegegeld, Pflegeanträge
- Wohnraumanpassung u.m.



Oktober 2017

Aus dem Beratungsbüro wird eine Geschäftsstelle mit umfassendem Angebot: von der Beratung über eine vielschichtige ambulante Pflege bis hin zu den zahlreichen Betreuungsleistungen.

2017

2018

Daten

Service Wohnen in Worpswede

Zeit zu wachsen: Auf 4000 m² entstehen in Worpswede „Hinter der Molkerei“ 2 neue Seniorenwohnanlagen „Worp“ und „Wede“ mit je 12 seniorenrechtlichen 2- und 3-Zimmer-Wohnungen. Wir werden die Versorgungsleistungen anbieten und mit unserer Worpsweder Geschäftsstelle in die direkte Nachbarschaft ziehen.

Einstellung eines kauf- männischen Leiters

Erste Umstrukturierungsmaßnahmen in der Geschäftsführung ...

Umzug in Worpswede

„Hinter der Molkerei“ befindet sich jetzt die neue Worpsweder Geschäftsstelle, von der aus wir alle Leistungen in und um Worpswede sowie die Serviceleistungen für das ServiceWohnen in den Häusern Worp und Wede koordinieren.

Fakten

Baustart Januar 2017

Bau und Vermietung durch die Firma SeniorenConcept in Oldenburg.

1. März 2018

Dr.-Ruth-Büttner-Weg 11
27726 Worpswede

Zahlen



2018

2019

Daten

Neue Aufgabenbereiche erlauben strukturiertes Wachsen

Wachstum in gut zuverlässigen Strukturen erlaubt und eine stetige Erweiterung unseres Angebots.

Das Unternehmen geht in die nächste Generation

Nach umfassender Planung übernimmt Schwiegersohn Sven Mensen die Geschäftsführung. **„Zwei Generationen, eine Verantwortung!“**
Heme Mensen übergibt nach und nach an die neue Leitung.

Fakten

Zahlen

Die Unternehmensgruppe 2018

Pflegedienst Lilienthal

Geschäftsstelle Lilienthal – 50 Mitarbeiter*innen

Geschäftsstelle Worpswede – 23 Mitarbeiter*innen

Geschäftsstelle Borgfeld – 45 Mitarbeiter*innen

Geschäftsstelle Schwanewede – 45 Mitarbeiter*innen

ServiceWohnen Haus am Dreyerskamp – 6 Mitarbeiter*innen

Tagespflege Lilienthal – 6 MitarbeiterInnen

Seniorenpflegeheim Haus am Markt – 65 Mitarbeiter*innen

ServiceWohnen Lilienthal – 5 Mitarbeiter*innen

Oktober 2019

Heme Mensen mit Sven Mensen und dem Pflegedienst-Team



Kommentar

In Umsetzung:
MitWinn – Die Mitarbeiterbeteiligungsgesellschaft mit 45%-Anteil
ServiceWohnen in Grasberg – Neubau von ...Wohnungen

2020

2021

Daten

Abseits der Pflegedienst-Aufgabenfelder

Ernennung zum Vorstandsvorsitzenden der Stiftung Amtmann-Schroeter-Haus

Eine Freude und Ehrung der besonderen Art:
Die Wahl zum Vorstandsvorsitzenden der gemeinnützigen
Stiftung Amtmann-Schroeter-Haus.
DIE Seniorenbegegnungsstätte in Lilienthal und umzu.
Mit Seniorenberatung, sozialen Diensten, Service- und
Unterhaltungsangeboten.

Logo Pflegedienst Lilienthal – Relaunch

Fakten

Das Logo erhält eine zeitgemäße
Überarbeitung.
Es bleibt „mit Herz & Kompetenz“!

Zahlen

Mai 2020

Das Amtmann-Schroeter-Haus



April 2021

Neues Logo und Servicewagen im Einsatz



mit Herz & Kompetenz
**Der Pflegedienst
Lilienthal**



2021

Daten

Relaunch der Website

Auf das neue Logo folgt eine neue, modernere Website. Sie stellt alle Standorte, ambulante und stationäre Angebote sowie Beratungsangebote und Karrieremöglichkeiten im Pflegedienst Lilienthal übersichtlich und stilvoll dar.

Eroberung von Osterholz-Scharmbeck

Eröffnung eines Teamstützpunkts und Beratungsbüros des Pflegedienst Lilienthal in Osterholz-Scharmbeck.

Mensen GmbH

Gründung der Menschen GmbH als Verwaltungsgesellschaft zur Steuerung des Unternehmens. Alle Firmen finden damit unter einem „Familiendach“ mit sicheren und verlässlichen Strukturen zusammen.

Fakten

Februar 2021

Das vollständige Angebot des Pflegedienst-Lilienthal auf www.pflegedienst-lilienthal.de

April 2021

Die neue Geschäftsstelle in Osterholz-Scharmbeck

August 2021

Die Menschen GmbH auf www.pflegedienst-lilienthal.de

Zahlen



Der Pflegedienst-Lilienthal 2022

Daten

Am 01.11.1998 mit 5 Kolleg*innen gestartet und im Mai 2022:

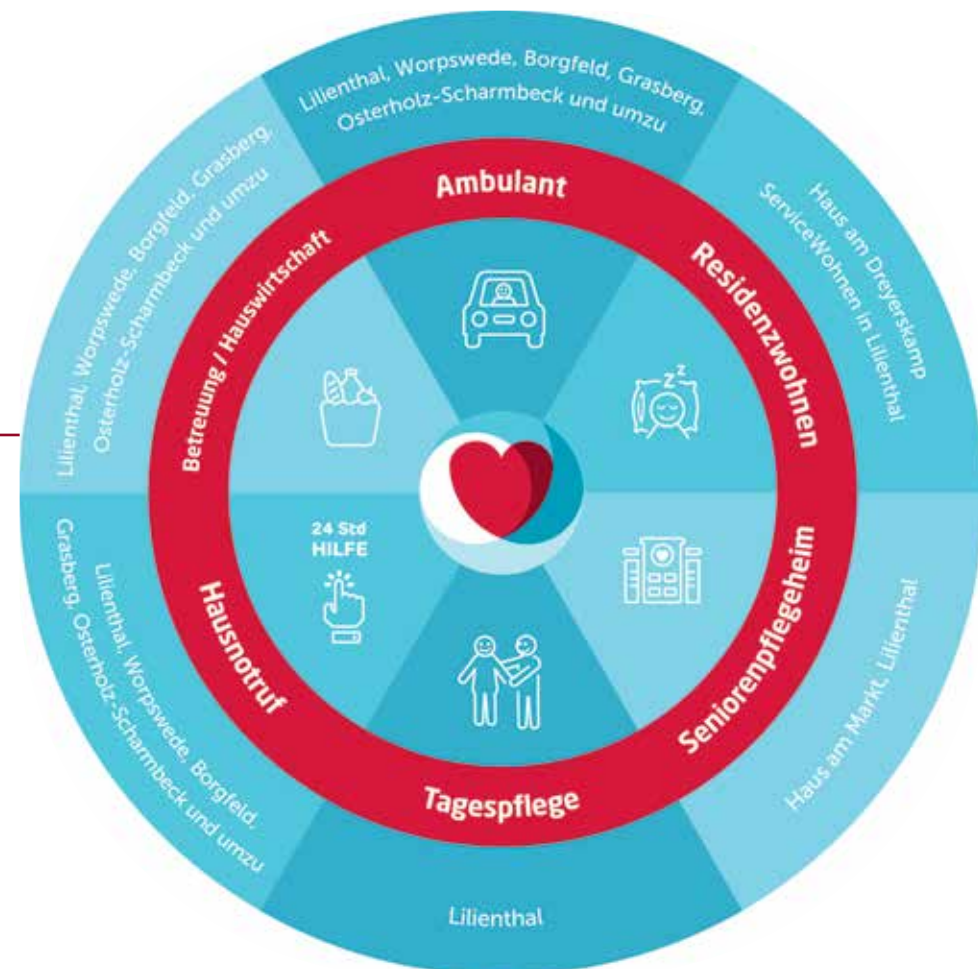
Fakten

Mehr als 320 Kolleg*innen kümmern sich in unserem Familienunternehmen um „unsere“ pflege- und hilfebedürftigen Kund*innen

Der Pflegedienst Lilienthal 2022 – auf einen Blick:

Mehr als 320 Mitarbeitende – oft generationsübergreifend aus einer Familie – sind tätig in:

- 4 Standorten zur ambulanten Pflegedienstleistung
- 1 Seniorenpflegeheim
- 1 Tagespflege
- 1 Anlage ServiceWohnen mit 58 komfortablen 1-, 2- und 3-Zimmer-Mietwohnungen
- 24 Std. Hausnotruf
- Hauswirtschaft und Betreuung
- 1 Pflegewohngemeinschaft



Zahlen

2021

2022

Daten

Ausbildung als Yoga-Lehrer

Angebot von Yoga Kursen

Fakten

Auf neuen Wegen

Für Kund*innen jedes Alters.
Zunächst 2x wöchentlich im Amtmann-
Schroeter-Haus in Lilienthal.

Zahlen

Oktober 2021

Erfolgreicher Abschluss als Yoga Lehrer



Mai 2022

Kurse in Hatha-Yoga, Meditation und
Atemübungen



Kommentar

Ich möchte meine Erkenntnisse, Erlebnisse und die vielen Erfahrungen aus 42 Jahren im Pflegeberuf gerne weitergeben. In Worten und Aktionen. Yoga und Atemübungen, Entspannungs- und Meditationstechniken wirken sich positiv auf das Gleichgewicht von Körper und Geist aus. Sie fördern Regeneration und Wohlbefinden – nicht nur für (meine 😊) Rückenbeschwerden, bei Stress und Bluthochdruck. Yoga verbindet uns mit uns selbst und mit allem, was größer ist als wir. Es führt uns zu mehr Ruhe, Gelassenheit und Entspannung.